

HR VIZION PRO



Przewodnik po wyborze **platformy analitycznej dla HR**: Poznaj kluczowe czynniki, które zapewnią sukces Twojej firmy.

W dzisiejszej erze sztucznej inteligencji (AI) gromadzenie ogromnych ilości danych stało się standardem dla firm, a dział HR czerpie z tego bezcenne informacje.

Jednak ocena i analiza tak dużej ilości danych może być skomplikowana i przytłaczająca. W efekcie na rynku pojawia się wiele rozwiązań analitycznych dedykowanych HR, które wydają się być do siebie podobne.

Dla specjalistów HR istotne jest podejmowanie najlepszych decyzji dla firmy.

Dlatego przygotowaliśmy szczegółową listę 15 kluczowych elementów, które warto wziąć pod uwagę przy wyborze platformy analitycznej.

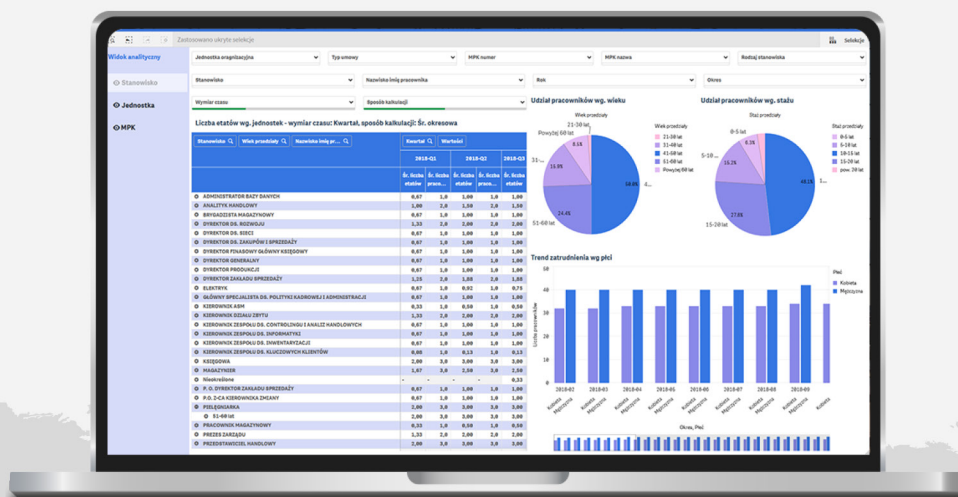
Nasze bogate doświadczenie w dziedzinie HR pozwoliło nam zidentyfikować te czynniki i przedstawić je w sposób przejrzysty.

Nie musisz już porównywać dziesiątek różnych rozwiązań.

Nasza lista pomoże Ci zoptymalizować proces decyzyjny i wybrać platformę analityczną, która najlepiej odpowiada potrzebom Twojej firmy.

Skorzystaj z naszej wiedzy i doświadczenia, aby zwiększyć skuteczność i efektywność działań w obszarze HR.

Zaufaj naszej ekspertyzie i podnieś jakość zarządzania **zasobami ludzkimi** w Twojej firmie.



Kluczowe elementy przy wyborze platformy analitycznej dla **działu HR**



1. INTEGRACJA DANYCH

Upewnij się, że platforma może integrować się z różnymi systemami, zarówno obecnymi, jak i przyszłymi, aby uniknąć konieczności zmiany narzędzia w przyszłości.



2. PERSONALIZACJA

Wybierz rozwiązanie elastyczne, które można dostosować do unikalnych potrzeb Twojej firmy. Każda organizacja ma inne procesy HR, dlatego elastyczność jest kluczowa.



3. PRYWATNOŚĆ I BEZPIECZEŃSTWO DANYCH

Upewnij się, że rozwiązanie spełnia przepisy dotyczące prywatności i bezpieczeństwa danych HR. Kontrola dostępu i bezpieczne przechowywanie danych w szyfrowanym środowisku są niezwykle istotne.



4. ŁATWOŚĆ UŻYTKOWANIA

Wybierz platformę, która jest łatwa w obsłudze i posiada intuicyjny interfejs użytkownika. Dobrze zaprojektowany interfejs ułatwia korzystanie z narzędzia.



5. MOŻLIWOŚCI ANALITYCZNE

Sprawdź, czy narzędzie oferuje wizualizację danych i umożliwia analizę w różnych wymiarach, takich jak departament, jednostka budżetowa itp. Wizualizacja danych pozwala szybko dostrzec trendy i wzorce.



6. SPÓJNOŚĆ DANYCH

Postaw na narzędzie, które zapewnia integrację z wieloma źródłami danych dla pełnej spójności informacji. W ten sposób unikniesz dublowania danych i rozbieżności, zyskując aktualne, kompletne i spójne dane HR. To klucz do precyzyjnej analizy i podejmowania solidnych decyzji.



7. SKALOWALNOŚĆ

Upewnij się, że platforma jest skalowalna i może obsługiwać rosnącą ilość danych bez znaczącego wzrostu kosztów.



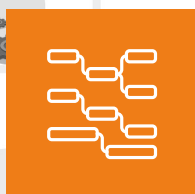
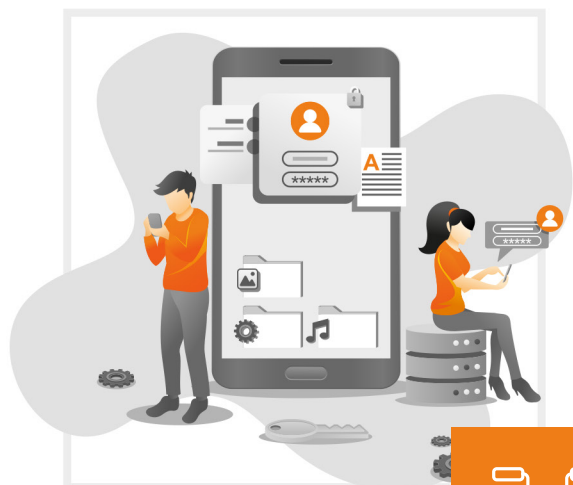
8. RAPORTOWANIE

Sprawdź, czy narzędzie oferuje możliwość automatycznego generowania raportów, co zaoszczędzi Twój czas i ułatwi regularne raportowanie.



9. WIZUALIZACJA DANYCH

Wizualizacja danych jest kluczowa, dlatego wybierz rozwiązanie, które zapewnia interaktywne i intuicyjne wizualizacje. Pozwala to łatwiej zrozumieć dane i identyfikować trendy.



10. MOBILNOŚĆ

W dobie pracy zdalnej i rozproszonych organizacji, zapewnij sobie dostęp do krytycznych danych HR z dowolnego miejsca i w dowolnym czasie. Mobilność ułatwia efektywną pracę członkom zespołu HR, nawet gdy nie są w biurze.



11. WSPÓŁPRACA

Ważna jest możliwość dzielenia się spostrzeżeniami i współpracy z zespołem w ramach narzędzia analitycznego. Ułatwia to podejmowanie decyzji opartych na danych.



12. PORÓWNYWANIE

Rozwiązanie umożliwia porównywanie danych, (np. o wynagrodzeniach), które mogą być lepsze lub gorsze w porównaniu z danymi referencyjnymi. Taka funkcjonalność pozwoli na dokładniejszą ocenę naszych osiągnięć i wskaże potencjalne obszary do optymalizacji.



13. ANALITYKA PREDYKCYJNA

Przewiduj i rozwiązuj problemy HR z wykorzystaniem zaawansowanej analityki predykcyjnej. Dzięki możliwości prognozowania trendów i identyfikowania potencjalnych zagrożeń, takich jak odejścia pracowników, analityka predykcyjna umożliwia menedżerom HR podejmowanie proaktywnych działań, poprawiających retencję i wydajność zespołu.



14. ANALIZA W CZASIE RZECZYWISTYM

Upewnij się, że rozwiązanie zapewni Ci analizę danych w czasie rzeczywistym. Monitoruj KPI i metryki HR na bieżąco, reaguj szybko na zmiany i podejmuj strategiczne decyzje w odpowiednim czasie. Nie czekaj na raporty, korzystaj z aktualnych informacji tu i teraz.

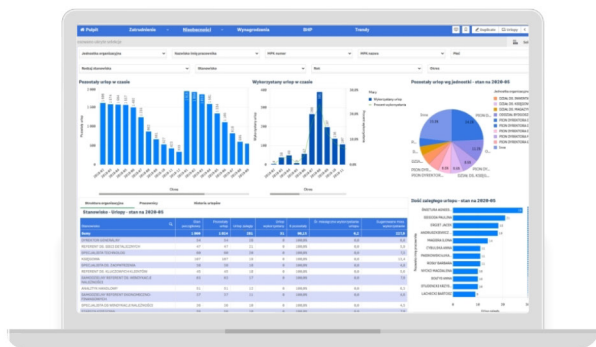


15. MOC SZTUCZNEJ INTELIGENCJI

Wykorzystaj potęgę sztucznej inteligencji, aby szybko i skutecznie podejmować decyzje oparte na danych, zwiększając efektywność i produktywność działu HR. Oferując zaawansowane możliwości sztucznej inteligencji, nasze rozwiązanie dostarcza precyzyjne i trafne spostrzeżenia oparte na danych HR, wspierając Twoją organizację na drodze do sukcesu.

HR Vizion Pro

Jeżeli poszukujesz optymalnego rozwiązania do analizy danych w swoim obszarze, to HR Vizion Pro jest platformą, której potrzebujesz.



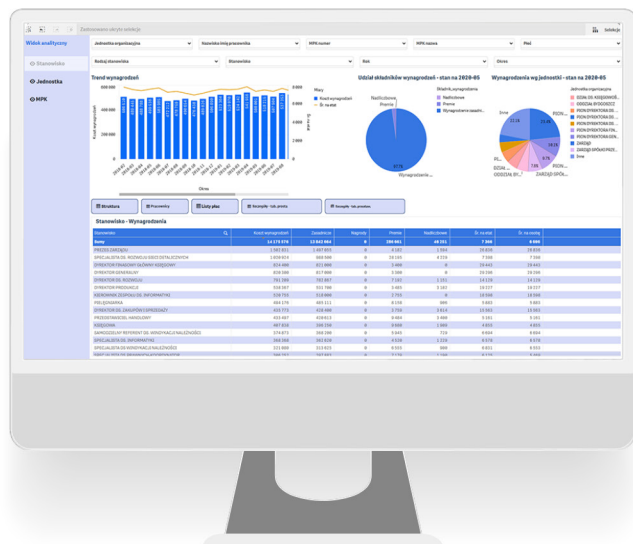
Nasza kompletna pakietowa platforma integruje systemy, personalizuje funkcje i gwarantuje bezpieczeństwo Twoich danych.

Ale to nie wszystko - HR Vizion Pro zapewnia również narzędzia, które pozwolą Ci się zagłębić w kulisy liczb i odkryć fascynujące historie oraz ukryte trendy.

Nie trać czasu, skontaktuj się z nami już teraz, aby umówić się na 60-minutowe spotkanie online.

Nasi wykwalifikowani specjaliści przedstawiają Ci, jak HR Vizion Pro może rewolucjonizować Twój biznes, zwiększając efektywność i produktywność działu.

Po spotkaniu otrzymasz spersonalizowaną ofertę budżetową, dostosowaną do potrzeb Twojej firmy.



Skorzystaj z HR Vizion Pro i wykorzystaj pełnię potencjału swoich danych HR.

Pozwól, aby stały się one Twoim najcenniejszym aktywem,
otwierającym drzwi do sukcesu.

**Skontaktuj się z nami już dziś
i rozpocznij nową erę analityki danych HR!**



DOMINIK MACHALICA

Sales Manager

☎ +48 728 437 498

✉ dominik.machalica@bpx.pl

in www.linkedin.com/in/dominikmachalica