



# TBB - TRY BEFORE BUYING

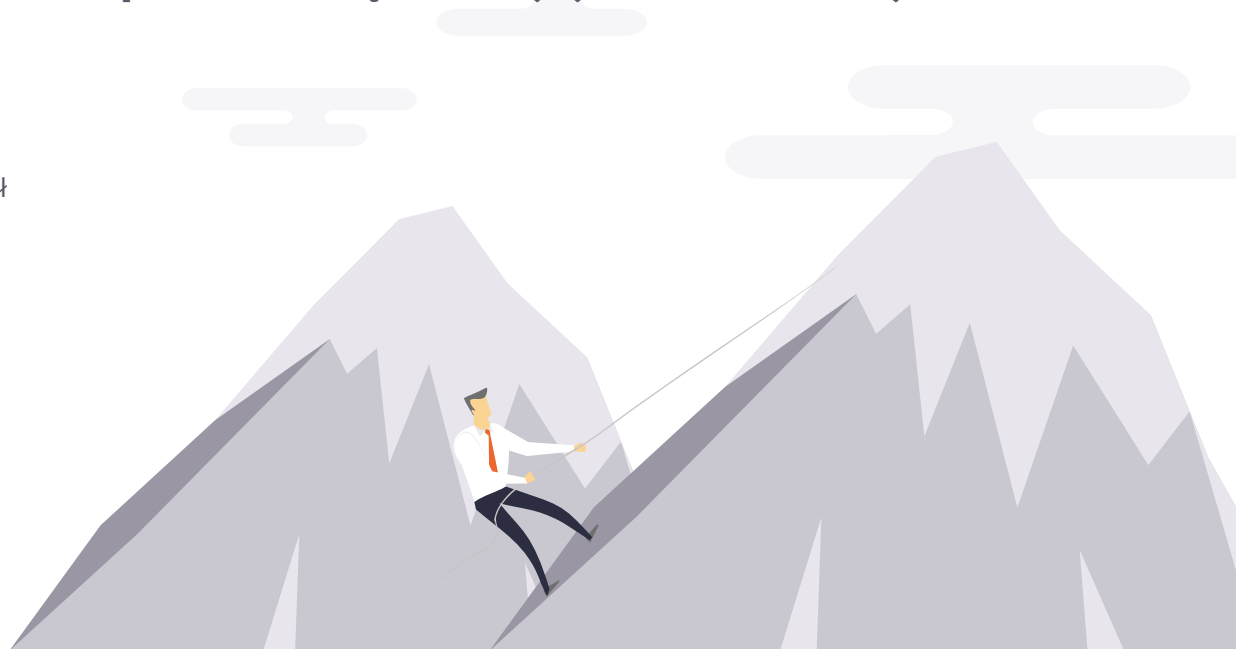
Projekt demonstracyjny wybranego  
produktu BPX

# TBB = Try Before Buying

## Narzędzie do analizy danych, które sprawdzi się w Twojej firmie - testuj za darmo przez 30 dni!

Jak przetestować system Business Intelligence? Jak przekonać się na własnej skórze, że ta inwestycja to strzał w dziesiątkę? Od czego zacząć? Mamy rozwiązanie!

Oto **TBB** - projekt pilotażowy stworzony z myślą o przedsiębiorstwach, które chciałyby wdrożyć nowoczesne rozwiązania analityczne i podnieść konkurencyjność o 100%. Dzięki **TBB** mogą Państwo zapoznać się z wybranym produktem BPX na przykładzie najistotniejszych danych lub raportów. Przygotujemy gotową aplikację analityczną, która skupi się na konkretnej sytuacji biznesowej Państwa firmy.



## ZOBACZ NA WŁASNE OCZY, JAK NASZE PRODUKTY PASUJĄ DO TWOJEJ ORGANIZACJI

## Proces wdrożeniowy TBB

### ZANIM SIĘ SPOTKAMY

#### ZADANIA KLIENTA

Określ wyzwania biznesowe, na które ma odpowiedzieć TBB

- które źródła danych chciałoby Państwo zobaczyć w narzędziu?
- może takie, które były do tej pory najbardziej problematyczne?

Określ źródła danych

- nasz konsultant pomoże ustalić, jakie dokumenty będą niezbędne aby rozwiązać Państwa zagadnienie (pliki excel: indeksy, ceny, raporty sprzedażowe itp.),
- zakres danych zostanie zweryfikowany – TBB musi zmieścić się w 5 dniach.

Określ liczbę użytkowników

- stwórz zespół, który będzie testował rozwiązanie,
- liczba użytkowników nie może przekroczyć 30 osób.

### SPOTKANIE ORGANIZACYJNE

#### ZADANIA KLIENTA

- powiedz, czego od nas oczekujesz - określenie celów biznesowych i technicznych,
- ustal z nami najdogodniejszy termin startu i zakończenia TBB,
- określ termin przekazania materiałów do analizy.

#### ZADANIA BPX

- przydzielimy opiekuna odpowiedzialnego na przeprowadzenie TBB w Państwa firmie,
- ustalimy szczegóły architektury (chmura lub serwer),
- przygotowujemy konfigurację środowiska.

### DZIEŃ 1 – SPOTKANIE ANALITYCZNE

#### ZADANIA KLIENTA

- przedyskutuj z nami jakie funkcje produktu chcesz zobaczyć,
- omów z nami przekazane wcześniej materiały,
- przedstaw nam swój zespół, który będzie oceniał rozwiązanie.

#### ZADANIA BPX

- omówimy z Państwem funkcjonalność aplikacji,
- zbierzemy uzupełniające informacje, biznesowe i techniczne – niezbędne do przeprowadzenia TBB,
- zaprezentujemy inspiracje z naszych poprzednich projektów.

### DZIEŃ 2, 3, 4- PRACE DEWELOPERSKIE

#### ZADANIA KLIENTA

- zastanów się nad nowymi możliwościami analizy firmowych danych,
- wyobraź sobie nowe ścieżki rozwoju.

#### ZADANIA BPX

- analizujemy wszystkie otrzymane od Państwa informacje,
- trzy dni przygotowujemy najlepsze rozwiązanie z wykorzystaniem odpowiednich narzędzi.

### DZIEŃ 5 – PREZENTACJA ROZWIĄZANIA

#### ZADANIA KLIENTA

- oto klucze do systemu - nowoczesna analiza danych jest do Państwa dyspozycji
- rozpoczyna się 30-dniowy okres użytkowania

#### ZADANIA BPX

- prezentujemy gotowe rozwiązanie – w Państwa siedzibie lub zdalnie,
- wyjaśniamy jak korzystać i odpowiadamy na wszystkie pytania,
- jesteśmy do dyspozycji przez cały okres próbny ( i potem też).

### USTALENIE TERMINU WDROŻENIA TBB

## Ścieżki TBB – Qlik

### WERSJA DOMYŚLNA CLOUD QS

(dla klientów korzystających z chmury obliczeniowej)

Przygotujemy dla Państwa środowisko do testów Qlik Sense

- Podaj adres e-mail,
- Otrzymasz testową wersję Qlik Sense Enterprise SaaS na 30 dni (z możliwością przedłużenia +15 dni),
- Dalsza konfiguracja odbędzie się w czasie 20 minutowego spotkania z konsultantem, za pośrednictwem komunikatora.

### WERSJA ALTERNATYWNA LOKALNA QS

(dla klientów posiadających własne środowisko serwerowe)

Jeśli posiadasz serwer do instalacji oprogramowania, potrzebna będzie:

- Podstawowa konfiguracja (wirtualna maszyna),
- Windows 2016 lub nowszy,
- 16 GB RAM, 200 GB HDD,
- 4 rdzenie procesora.

- Serwer może być w domenie lub poza nią – użytkownicy testowi mogą być pobrani z domeny lub zostaną utworzeni lokalnie na serwerze,
- Jeśli serwer nie będzie miał dostępu do sieci Internet, poinformuj nas przed rozpoczęciem prac o takiej sytuacji,
- Otrzymasz testową wersję Qlik Sense (Enterprise SaaS na 30 dni (z możliwością przedłużenia +15 dni).

#### WYMAGANIA DOSTĘPWE

Aby wdrożenie przebiegło pomyślnie, nasz konsultant będzie potrzebował:

- Imiennego konta w domenie lub lokalnie z prawami lokalnego administratora na serwerze TBB,
- Konta QService w domenie lub lokalnie, które posłuży jako główne konto serwisowe dla serwera Qlik Sense z prawami lokalnego administratora na serwerze TBB,
- Konta VPN dla konsultanta, jeśli dostęp do serwera go wymaga,
- Hasła dla wyżej wymienionych kont zostaną przesłane konsultantowi BPX przed rozpoczęciem prac,
- Zdalny dostęp do serwera musi zostać udostępniony konsultantowi przynajmniej 3 dni przed rozpoczęciem prac,
- Konsultant w czasie projektu pracuje wyłącznie na serwerze Klienta poprzez funkcjonalność pulpitu zdalnego (wbudowaną funkcjonalność systemu Windows Server)

### REALIZACJA TBB

Ograniczenia (QS)

- Konsultant ograniczy ilość danych tak, aby zmieścić się w zakresie wymagań sprzętowych maszyny wirtualnej uruchomionej na potrzeby projektu,
- Jeśli wymagania funkcjonalne będą szersze niż możliwe do wykonania w ciągu 3 dni roboczych to konsultant BPX ograniczy listę funkcjonalności do wykonalnych w tym czasie (informując klienta)
- Lista metryk/KPI i wymiarów. Aplikacja TBB będzie zawierała maksymalnie do 10 wymiarów i 10 metryk/KPI
- Aplikacja będzie się składała z maksymalnie 3-4 ekranów raportowych
- Aplikacja będzie wykorzystywała standardowe komponenty Qlik Sense, nie będą wykorzystane dodatkowe moduły lub rozszerzenia.

Zapraszamy do kontaktu z naszym przedstawicielem



**SALES MANAGER**

**DOMINIK MACHALICA**

---

+48 728 437 498

dominik.machalica@bpx.pl